

Staatstheater Wiesbaden - Studio

How to find the theatre

Adress:

Am Warmen Damm
65189 Wiesbaden

Google Maps Link:

<https://goo.gl/maps/awkJhCNqHGbjjDi9>

How to contact the technical crew

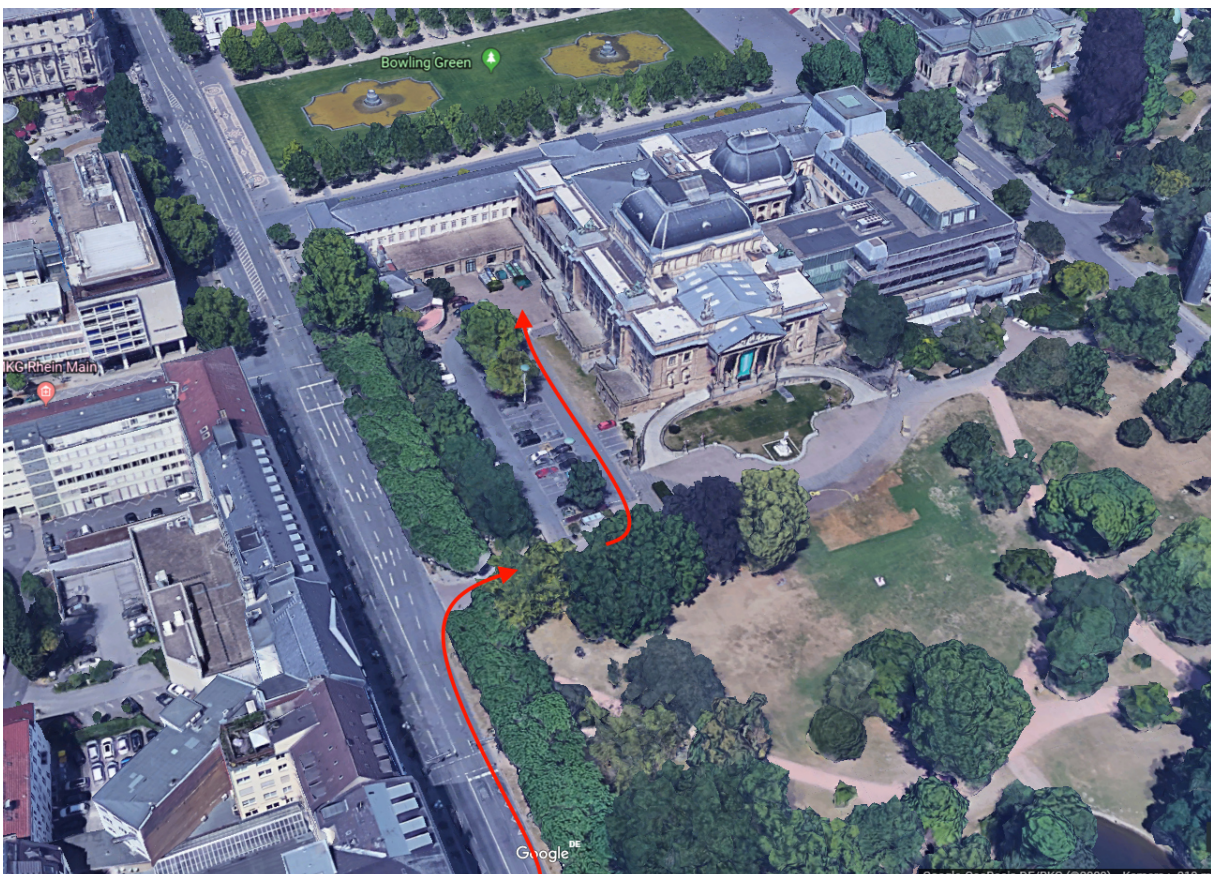
Phone:

0049 611 132 403

Email:

buehne.studio@staatstheater-wiesbaden.de

Where to park

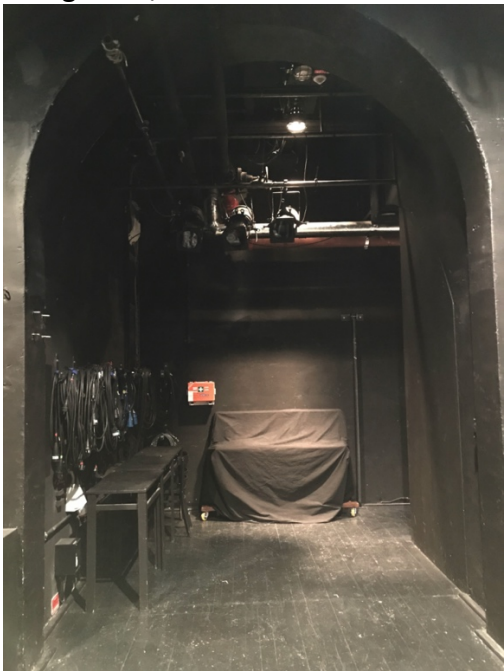




Stage left / Seitenbühne links



Stage right / Seitenbühne rechts



Audience room



1. Bühne

Bühnenabmessung

Bühnentiefe	Breite	5,50 m
	Tiefe	7,13 m
Vorbühne	Breite	5,57 m
	Tiefe	0,91 m
Portal	Breite	4,74 m
	Tiefe	1,75 m
	Höhe	3,74 m
Rundhorizont	Breite	5,20 m
	Tiefe	4,94 m
Bühnenhöhe	Unterkante Scheinwerfer	3,50 m
	Unterkante Zugstangen	3,93 m

Verladerampe und Zufahrt

Abmaße	Höhe	2,29m
	Breite	2,39m

Grundmaterialien

Aluleitern	2x 10 Sprossen 1x 9 Sprossen 1x 3 Sprossen
Handhubwagen	1 Stück
Rollbretter	diverse

2. Beleuchtung

Stellwerk

Transtechnik Focus NT mit Floppy Disc

Fernbedienung drahtlos

Netzwerk mit 1 Universum

132 Kreise

Die Lichtregie befindet sich hinter dem Zuschauerraum, abgetrennt mit Scheibe, mit Zugang zur Tonregie.

Feste Positionen

Die Bühne hat einen Standardverhang. Diese Scheinwerfer können fokussiert werden, es ist jedoch nicht möglich, diese umzuhängen oder durch andere Apparate zu ersetzen.

Details siehe separatem Verhangplan.

SW	Zuschauerraum / Vorbühne	Bühne	Hinterbühne	Seitenbühne Links	Turm Links	Seitenbühne Rechts	Turm Rechts
PC 650W	-	20x	-	-	2x	-	2x
F 650W	-	10x	-	-	1x	-	1x
PC 1,2kW	4x	-	-	-	-	-	-
F 1,2 kW	6x	-	-	-	-	-	-
ZoomProfilier 1kW	6x	-	-	3x	-	3x	-
LED-PAR RGBVWUAV	3x	2x	-	-	-	-	-
ZoomProfilier 600W	2x	-	-	-	-	-	-
PAR 64 CP62	-	-	6x	-	-	-	-
Strobo	-	-	-	-	1x	-	1x
Discokugel mit LED Spot RGBW	1x	-	-	-	-	-	-
LED Rampe RGBWAUV	2x	-	-	-	-	-	-

Mobile Gerätschaften

PAR Turm mit je 4x PAR 64 CP95	2x
4-flammige LS	2x
2-flammige LS	6x
NV Rampen	2x
Fluter (sym. und asym.), PC, Fresnel, Profiler, Pinspots	diverse

Diverse Farb-, Frost- und Korrekturfilter vorhanden (LEE & Rosco).

Anschlüsse im Bühnenbereich

Seitenbühne Links	4x Schuko, Direktstrom
	14x CEE 16A, 3-pol.
	1x CEE 32A, 5-pol.
	1x CEE 63A 5-pol.
	6x Schaltbau (Plugbox)
	1x DMX
Seitenbühne Rechts	8x Schuko, Direktstrom
	7x CEE 16A, 3-pol.
	2x CEE 32A, 5-pol.
	1x DMX
Hinterbühne	8x Schuko, Direktstrom
	14x CEE 16A, 3-pol.
	2x CEE 32A, 5-pol.
	6x Schaltbau (Plugbox)
	2x DMX

3. Videotechnik

Videoregie: MAC PRO 2008 mit QLAB 3

Projektoren: EIKI WUL100AL im Stellwerk

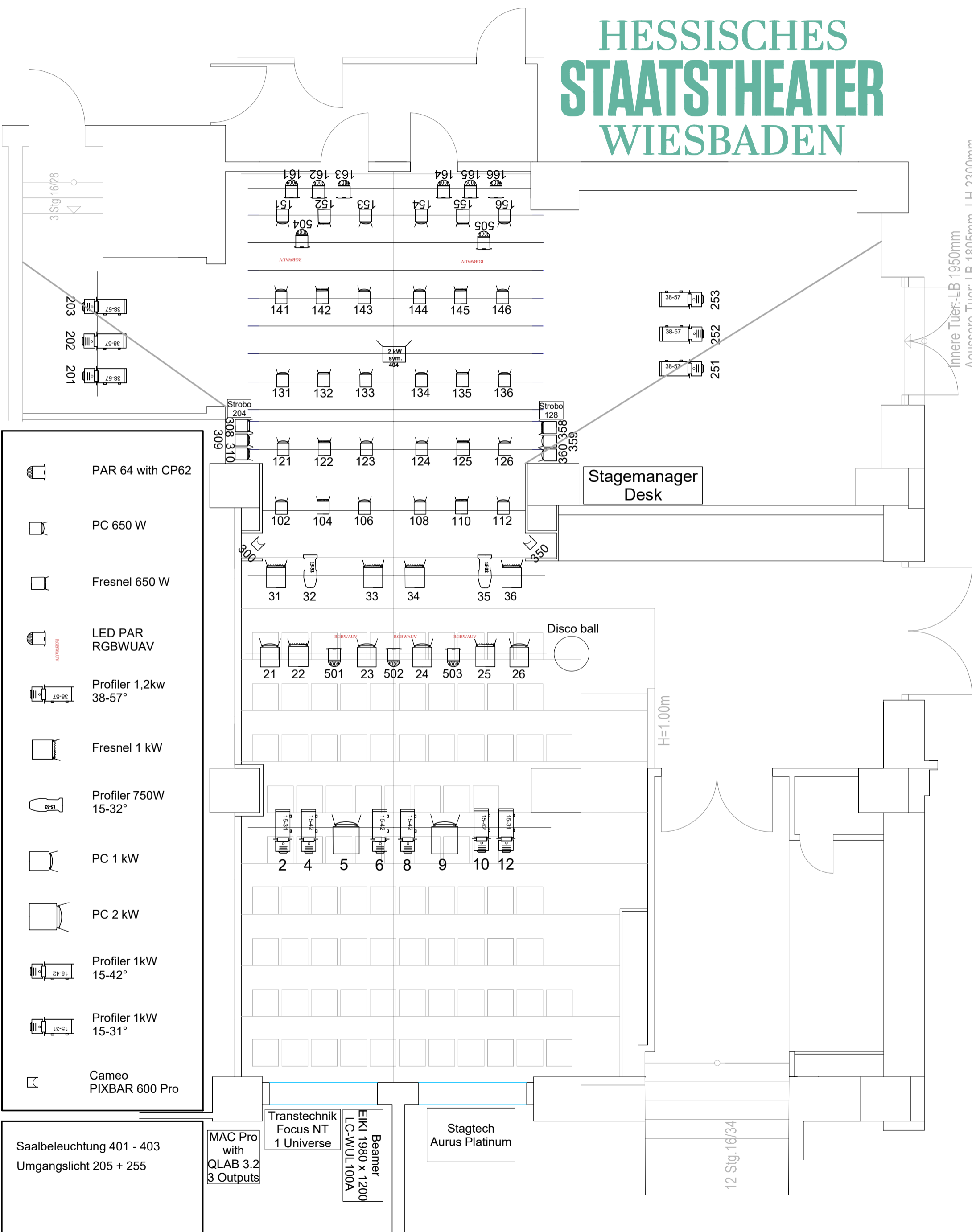
Bühnen-Anschlüsse: je 5 BNC und 2 Netzwerkanschlüsse auf Seitenbühne Links, Seitenbühne Rechts und an der Decke im Zuschauerraum

4. Requisite

Nebelmaschine LUX solutions PowerTiny mit DMX-it

HESSISCHES STAATSTHEATER WIESBADEN

Innere Tuer: LB 1950mm
Aeuessere Tuer: LB 1805mm, LH 2300mm



- PAR 64 with CP62
- PC 650 W
- Fresnel 650 W
- LED PAR RGBWUAV
- Profilor 1,2kw 38-57°
- Fresnel 1 kW
- Profilor 750W 15-32°
- PC 1 kW
- PC 2 kW
- Profilor 1kW 15-42°
- Profilor 1kW 15-31°
- Cameo PIXBAR 600 Pro

Saalbeleuchtung 401 - 403
Umgangslicht 205 + 255

MAC Pro with QLAB 3.2 3 Outputs

Transtechnik Focus NT 1 Universe

Beamer
EIKI 1980 x 1200
LC-WUL100A

Stagtech Aurus Platinum

12 Stg. 16/34

Stagemanager Desk

Disco ball

H=1.00m

2 kW sym. 404

Strobo 204
308 310
309

Strobo 128
360 358
359

3 Stg. 16/28

203
202
201

38-57 253
38-57 252
38-57 251

161 162 163 164 165 166
151 152 153 154 155 156
504 505

141 142 143 144 145 146

131 132 133 134 135 136

121 122 123 124 125 126

102 104 106 108 110 112

31 32 33 34 35 36

21 22 501 23 502 24 503 25 26

2 4 5 6 8 9 10 12